

DAS GENIE

UNTER DEN REAKTIVABDICHTUNGEN





Das **Genie** unter den Reaktivabdichtungen

Viel mehr geht kaum – Remmers MB 2K

MB 2K ist das Genie unter den multifunktionalen Bauwerksabdichtungen aus dem Hause Remmers. Die bekannten Eigenschaften des Allrounders wurden in den letzten Jahren immer weiter verbessert. Neben unschlagbarer Rissüberbrückung bei gleichzeitig geringsten Schichtdicken sowie extrem kurzen Durchtrocknungszeiten, ist MB 2K auch mit allen gängigen Techniken verarbeitbar.

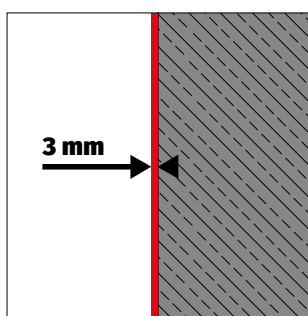
- Verbrauch ca. 1,1 kg/m² je mm Trockenschichtdicke
- Hochflexibel und dehnfähig
- Hohe Haftzugfestigkeit auf nahezu allen Untergründen
- Extreme Druckbeständigkeit
- Überstreichbar
- UV-Beständig
- Frost- und Tausalzbeständig

Basis:	Polymerbindemittel, Zement, Additive, Spezial-Füllstoffe
Dichte:	Frischmörtelrohddichte ca. 1,0 kg/dm ³
Konsistenz:	Pastös
Wasserundurchlässigkeit:	Geprüft bis 8 m Wassersäule
Rissüberbrückung:	≥ 3 mm (bei ≥ 3 mm Trockenschichtdicke)
Durchtrocknungszeit:	Ca. 18 Std. für 2 mm Schichtdicke (5 °C, 90% rel. F.) Ca. 9 Std. für 2 mm Schichtdicke (23 °C, 50% rel. F.)
Schichtdicke:	1,1 mm Nassschichtdicke ergibt ca. 1 mm Trockenschichtdicke
Verarbeitungstemperatur:	Material-, Umgebungs- und Untergrundtemperatur: mind. +5 °C bis max. +30 °C
Verarbeitungszeit:	30 – 60 Minuten (bei hohen Temperaturen mit VZ MB verzögerbar)



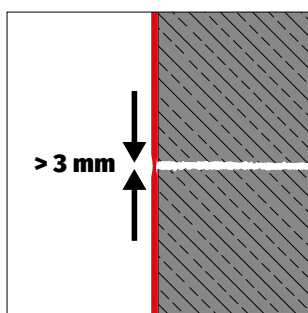
Das 3 × 3 der Bauwerksabdichtung

Ihr  an Sicherheit



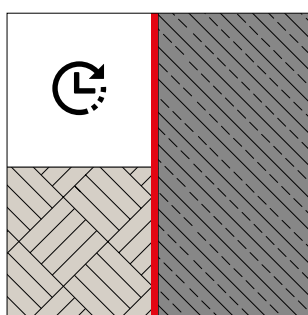
Nur 3 mm Schichtdicke bis 3 m Eintauchtiefe ohne Gewebe

Egal für welche Anwendung, 3 mm reichen immer. Selbst bei einer Abdichtung erdberührter Bauteile gegen drückendes Wasser ist mit MB 2K lediglich eine Trockenschichtdicke von 3 mm und das ohne Gewebeeinlage ausreichend.



Mehr als 3 mm geprüfte Rissüberbrückung ohne Gewebe

Rissüberbrückungsfähigkeit ist praktisch Sicherheit. Mit mehr als 3 mm Rissüberbrückung ist MB 2K flexibler als herkömmliche Abdichtungssysteme. Somit sind selbst hoch belastete Bereiche dauerhaft sicher abzudichten.



Nach 9 Stunden anfüllbar¹, nach 18 Stunden immer durchreagiert²

Mit MB 2K sparen Sie nicht nur Material, sondern auch Zeit. Aufgrund der einzigartigen Spezialrezeptur besitzt MB 2K die Fähigkeit, extrem schnell zu trocknen und zu vernetzen. Bei Normklima kann bereits nach 9 Stunden angefüllt werden.

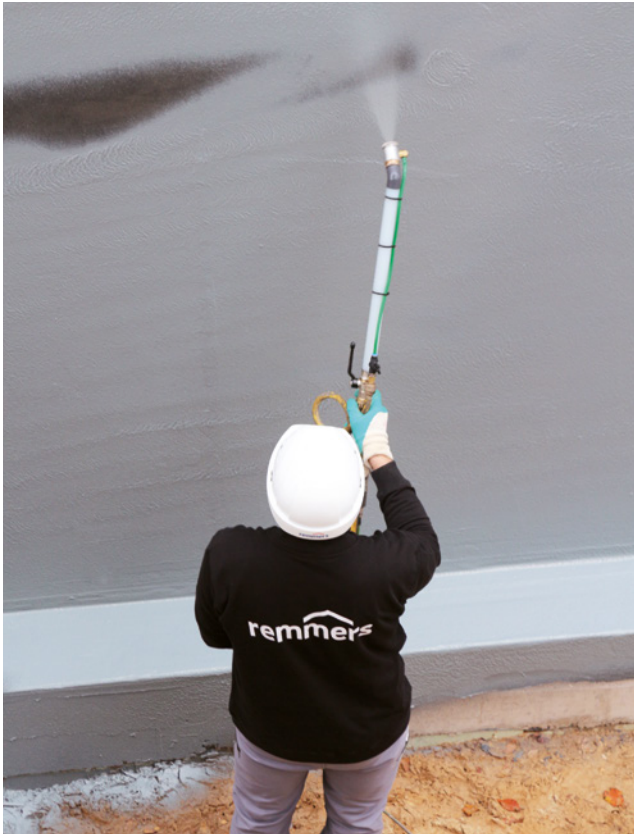
¹ Normklima (23°C / 50% r.F.) ² Kühlschranksklima (5°C / 90% r.F.)

Alles geprüft!

MB 2K bietet Ihnen geprüfte Sicherheit auf höchstem Niveau. Egal für welchen Anwendungsbereich Sie das Abdichtungsprodukt einsetzen, wir haben die entsprechenden Prüfzeugnisse bzw. Verwendbarkeitsnachweise.

Eine Übersicht der Prüfzeugnisse und Nachweise finden Sie über den QR-Code.





Spritzen, Spachteln und Schlämmen

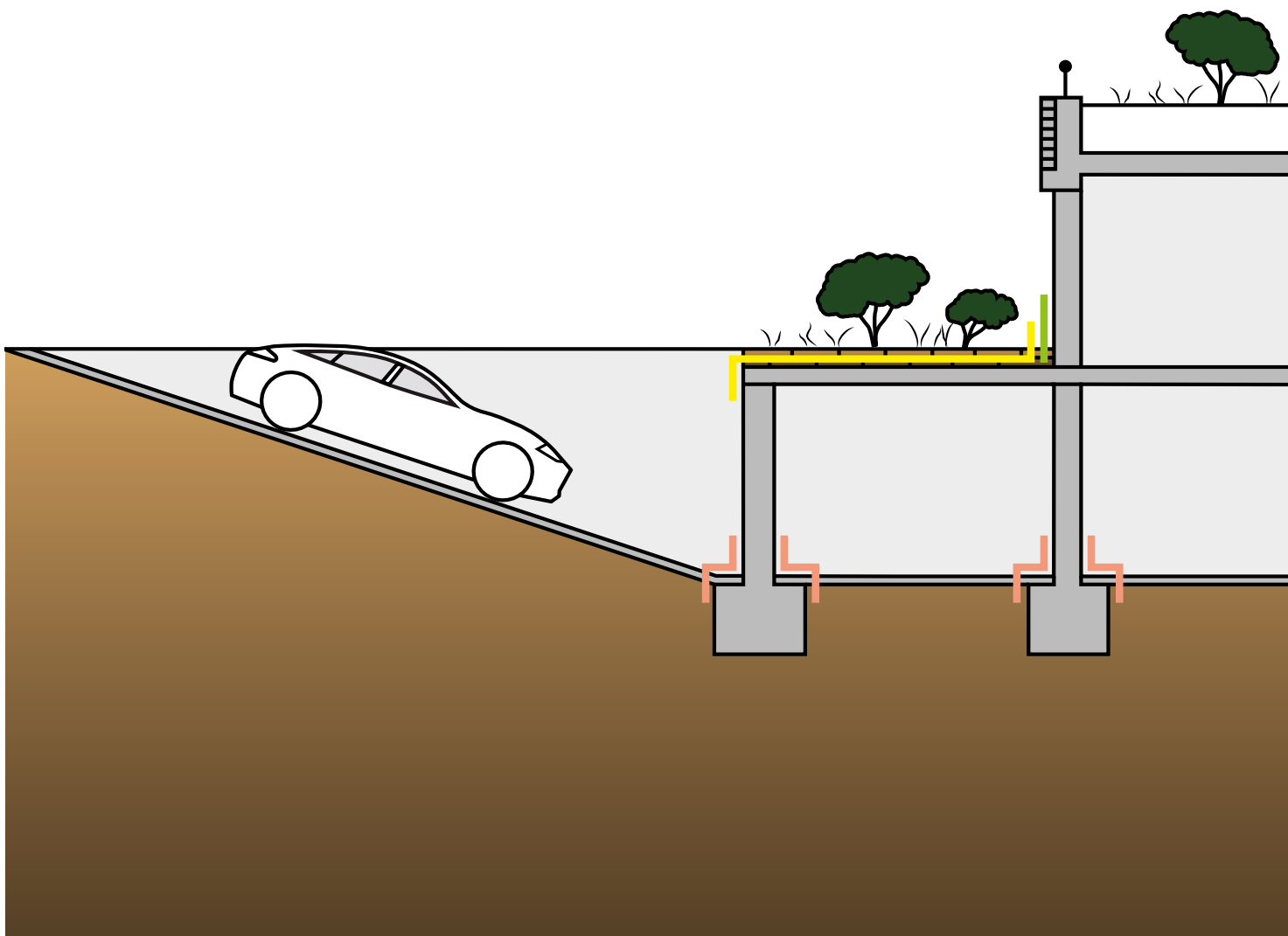
Remmers MB 2K punktet mit seiner Multifunktionalität auch in der Verarbeitung. Beim Handauftrag kann der Verarbeiter zwischen Spachteln, Schlämmen und sogar Rollen wählen.


An schwer zugänglichen Übergängen und auf kleinen Flächen, wie im Wandaufstandsbereich oder im Sockel, hat sich die Verarbeitung im Schlämmverfahren etabliert. Auf größeren Flächen empfehlen wir die Verarbeitung im Spachtelverfahren. Geringe Tropfverluste und die hohe Standfestigkeit des Materials ermöglichen eine hohe Flächenleistung.




Breites Spektrum an Einsatzbereichen mit Remmers MB 2K

Ihr  an Vielseitigkeit




 Flachdachreparatur

 Abdichtung erdüberschütteter Deckenflächen

 Abdichtung bodentiefer Fenster

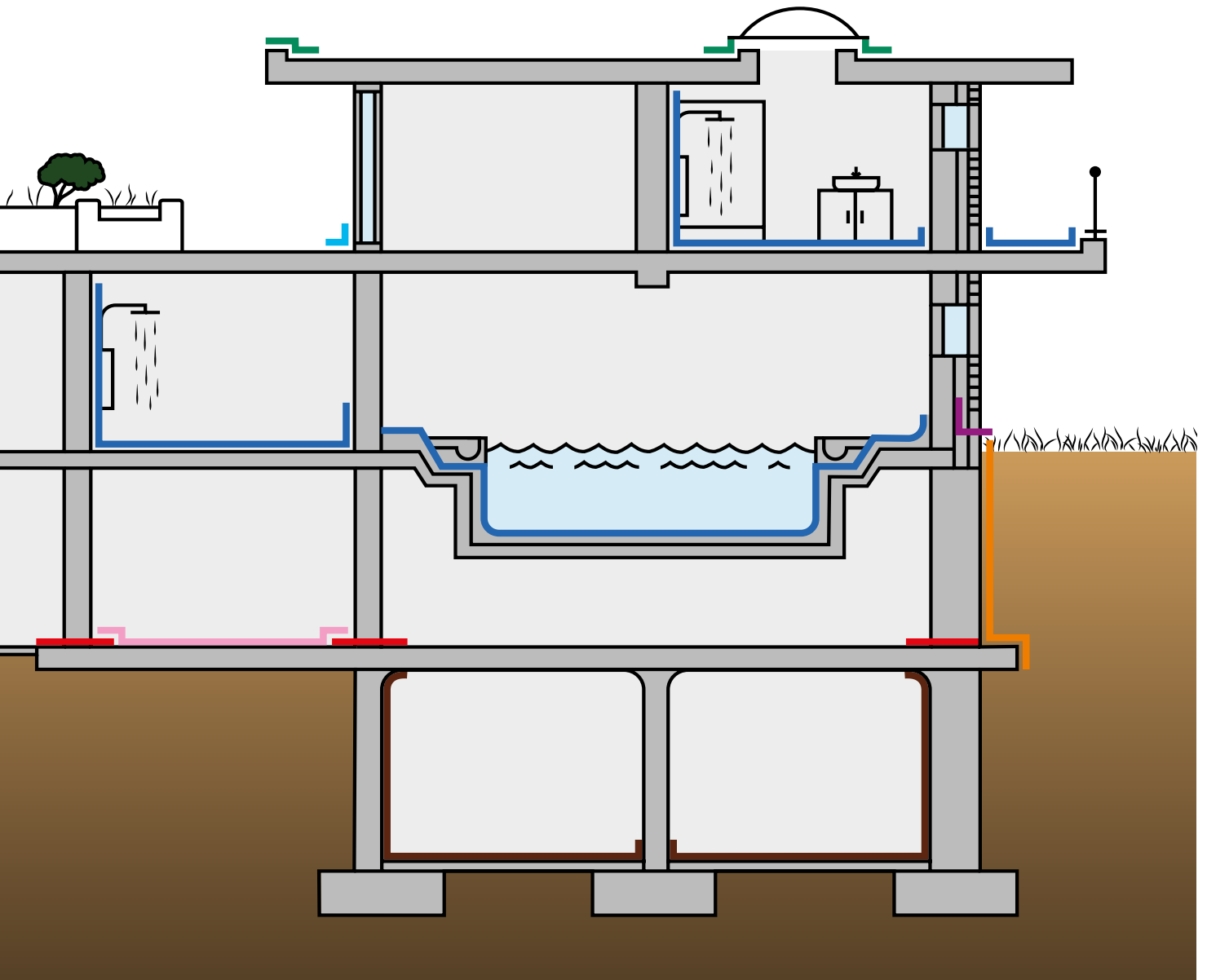
 Sockelabdichtung

 Abdichtung von Stützen-Fundamenten

 Abdichtung im Verbund



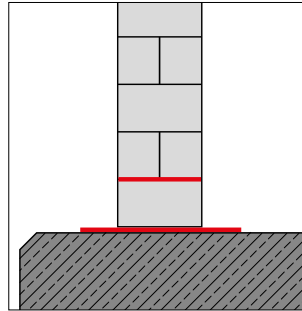
Finden Sie auch hier
Infos zu der breiten
Anwendungsvielfalt
von Remmers MB 2K.



- Abdichtung in und unter Wänden
- Erdberührte Außenabdichtung
- Fußpunktabdichtung der Vormauerschale

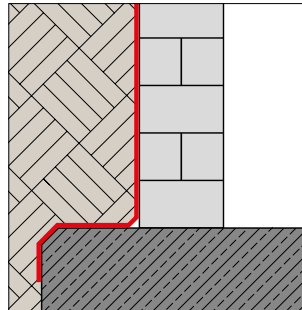
- Nachträgliche Innenabdichtung im Altbau
- Bodenplattenabdichtung

Ihr an Anwendungsvielfalt



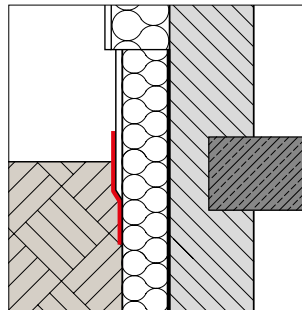
Abdichtung in und unter Wänden

MB 2K entwickelt eine enorm hohe Druckbeständigkeit und entspricht damit in besonderer Weise der Empfehlung des Eurocodes 6 sowie der DIN EN 1996-2/NA für die Querschnittsabdichtung in und unter Neubauwänden.



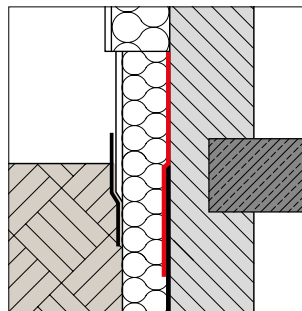
Erdberührte Außenabdichtung

MB 2K besitzt die Fähigkeit extrem schnell zu trocknen und zu vernetzen, witterungsunabhängig in weniger als 18 Stunden.



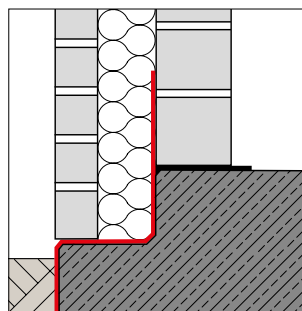
Putzabdichtung

MB 2K ist die perfekte Putzabdichtung – flexibel, rissüberbrückend, haftet auf allen bauüblichen Untergründen und lässt sich problemlos überstreichen.



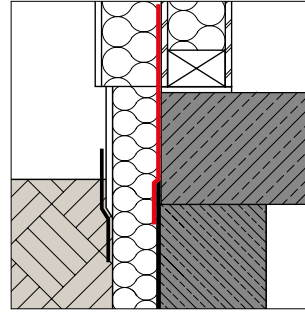
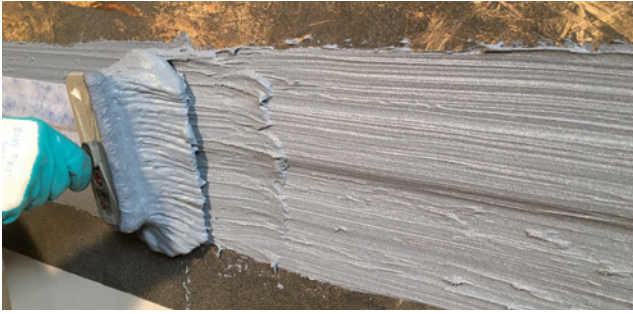
Sockelabdichtung

Die Klebfähigkeit von MB 2K ist so gut, dass es sowohl auf Altbitumen als auch auf einer neuen Bitumenabdichtung sicher haftet – und auf allen mineralischen Untergründen sowieso. Die perfekte Sockelabdichtung also.



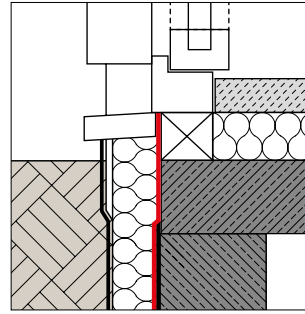
Fußpunktabdichtung der Vormauerschale

MB 2K ist mit allen erdenklichen Werkzeugen leicht zu verarbeiten. Materialübergänge können in Kombination mit verschiedenen Fugenbändern überbrückt werden. Die hohe Druckfestigkeit bietet sicheren Stand.



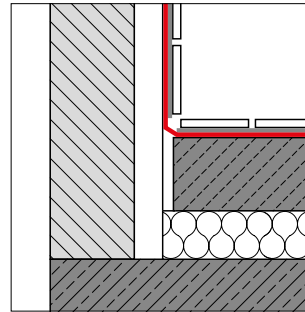
Sockelabdichtung im Holzrahmenbau

Aufgrund der hohen Klebkraft auf nahezu allen Untergründen und dem relativ niedrigen Diffusionswiderstand lassen sich komplizierte Übergänge im Holzrahmenbau einfach, schnell und dauerhaft sicher mit MB 2K abdichten.



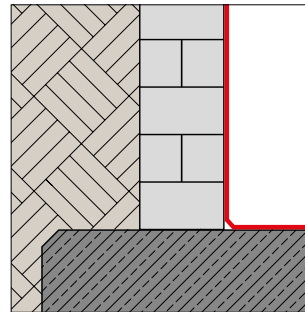
Abdichtung bodentiefer Fenster

Mit MB 2K ist kein Materialwechsel zwischen Sockelabdichtung und der Abdichtung der Fensterelemente notwendig. Der Stauwasseranschluss mit MB 2K ist von der Holzforschung Austria geprüft und bestätigt.



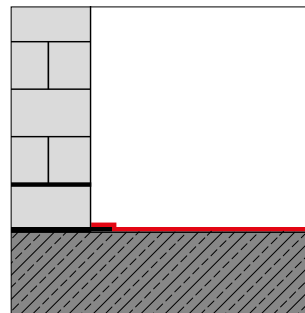
Fliesen- & Plattenverbundabdichtung

Nach lediglich 4 Stunden ist die Abbindereaktion von MB 2K so weit fortgeschritten, dass Flächen begangen werden können und die weitere Bearbeitung problemlos möglich ist.



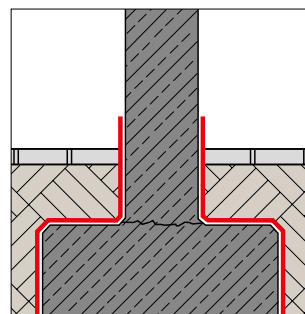
Nachträgliche Innenabdichtung

MB 2K ist fünf Mal rissüberbrückungsfähiger als eine normale flexible mineralische Dichtungsschlämme und zudem radondicht. Für trockene und radonfreie Keller.



Bodenplattenabdichtung

MB 2K eignet sich auch hervorragend für die Abdichtung von Bodenplatten. Neben dem schnellen Einbau im Spritzverfahren ist die Sicherheit gegen das Eindringen von Radongas hier besonders von Vorteil.



Abdichtung von Stützenfundamenten

MB 2K überbrückt Arbeitsfugen sicher (Rissüberbrückungsfähigkeit > 2mm) und ist im Bereich des Spritzwasserschutzes überstreichbar.

Ihr **+** an Wirtschaftlichkeit

Besonders effektiv ist die Applikation von Remmers MB 2K im Spritzverfahren. Mit baustellengerechter Maschinenteknik ist die Spritzverarbeitung bereits ab einer Fläche von ca. 40 bis 50 m² eine wirtschaftliche Alternative zum Handauftrag. Durch die 1:1 Abpackung von Remmers MB 2K kann der Arbeitsaufwand auf der Baustelle zudem deutlich reduziert und somit die Effizienz der Applikation noch weiter gesteigert werden. Wenn's mal kleinteiliger wird ist die 3:3 Abpackung die richtige Wahl. Ob Sockelabdichtung, Einarbeitung von Fugenbändern oder ähnlichen Anwendungen – mit dieser Abpackung verschwenden Sie kein kostbares Material.

Für großflächige Anwendungen

Für kleinteilige Anwendungen





Das Kleingebinde für Detailverliebte

Geht's um echte Detailanschlüsse, z.B. bei bodentiefen Fenstern und Türen, dann ist vielleicht sogar das 8,3 kg-Gebinde das Richtige, denn darin finden sich zwei Beutel A-Komponente mit je 1,75 kg und zwei Beutel B-Komponente mit je 2,4 kg.



MB 2K

Multifunktionale Bauwerksabdichtung

Anwendung:	<ul style="list-style-type: none"> ▪ Schnellabdichtung ▪ Neubauabdichtung ▪ Horizontalabdichtung in und unter Wänden ▪ Nachträgliche Bauwerksabdichtung nach WTA ▪ Einbautiefen > 3 m im Erdreich ▪ Zugelassen für Anschluss an WU-Betonkonstruktionen ▪ Sockel- und Fußpunktabdichtung ▪ Abdichtung im Verbund (AiV) ▪ Haftbrücke auf Altbitumen ▪ Reparatur von Flachdachabdichtungen (< 1 m²) auf nicht unterwohnten Dachflächen aus Beton ▪ Verklebung von Perimeterdämmplatten
Eigenschaften:	<ul style="list-style-type: none"> ▪ Mehr als 3 mm geprüfte Rissüberbrückung! (gemäß DIN EN 14891) ▪ Schnelle Durchtrocknung und Vernetzung ▪ Erfüllt die Prüfanforderungen für PMBC ▪ Geprüft radondicht ▪ Lösemittel- und bitumenfrei ▪ Druckwasserdicht ▪ Hohe Haftzugfestigkeit ▪ Sehr gute Haftung auch auf nicht mineralischen Untergründen ▪ Hochflexibel, dehnfähig und rissüberbrückend ▪ UV- und Frost-Tausalzbeständig ▪ Überstreich- und überputzbar
Prüfnormen:	<ul style="list-style-type: none"> ▪ Prüfbericht Radondichtigkeit, Dr. Kemski Bonn ▪ Prüfbericht WTA-Merkblatt 4-6 U-Bericht 1202/112/19 Wasserundurchlässigkeit in Verbindung mit WP Sulfatex ▪ AbP gemäß PG AIV-F P-1201/551/18 MPA BS ▪ AbP gemäß PG MDS P-1201/552/18 MPA BS ▪ AbP gemäß PG ÜBB P-1201/553/18 MPA BS ▪ Prüfung zur Bestimmung der Rissüberbrückung (Prüfbericht 19-438 Brifa) ▪ AgBB-Zertifikat MB 2K ▪ Temperaturwechselverträglichkeit n. DIN EN 1504-2 (Kiwa P12015) ▪ AbP gemäß PG FBB - P-1202/361/19 MPA BS ▪ Prüfbescheinigung HFA Stauwasser-Anschluss bodentiefe Elemente ▪ RSG Remmers System-Garantie
Applikation / Verarbeitung:	Schlämm-, streich-, spachtel- und spritzfähig
Verbrauch:	Mind. 1,1 kg/m ² /mm Trockenschichtdicke
Durchtrocknungszeit:	Ca. 18 Std. für 2 mm Schicht (bei 5 °C und 90% r.F.) Belegbar nach ≥ 4 h

Anz. je Palette	44	18	18
VPE	8,3 kg	25 kg	25 kg
	Kombibehälter	Kombibehälter	Kombibehälter
	2× 2,4 kg	1× 14,4 kg	3× 4,8 kg
	Pulver	Pulver	Pulver
	2× 1,75 kg	1× 10,6 kg	3× 3,5 kg
	Polymer	Polymer	Polymer
Geb.-Schlüssel	08	11	25
Art.-Nr.			
3014	▪	▪	▪



Systemprodukte	Art.-Nr.
Kiesol	(1810)
Kiesol MB	(3008)
VZ MB	(3005)
WP DS Levell	(0426)
VM Fill	(0517)
VM Fill rapid	(0519)
Color PA	(6500)
Tape B 240 E	(4806)
Tape VF-Serie	
Protect MKT 1*	(3024)
Remmers Dichtungsschlämmen	

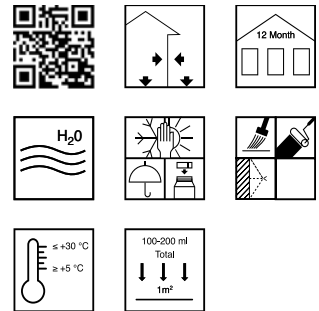


Kiesol MB

Spezialgrundierung für kritische Untergründe

Anwendungsbereiche:	<ul style="list-style-type: none"> Systembestandteil zur Bauwerksabdichtung Geeignet für alle Untergründe von schwach bis stark saugend
Eigenschaften:	<ul style="list-style-type: none"> Verbesserte Haftung zum Untergrund Wasserabweisend Untergrundverfestigend Blasenmindernd
Applikation / Verarbeitung:	Streich-, roll- und spritzfähig
Verbrauch:	Ca. 100 – 200 ml/m ² je nach Untergrund

Anz. je Palette	288	90	60	24
VPE	1 l Kanister K	5 l Kanister K	10 l Kanister K	30 l Kanister K
Gebinde-Schlüssel	01	05	10	30
Art.-Nr.				
3008	■	■	■	■

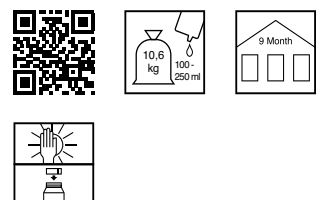


VZ MB

Flüssiger Verzögerer für MB 2K

Anwendungsbereiche:	<ul style="list-style-type: none"> Verzögern der Abbindegeschwindigkeit von MB 2K
Eigenschaften:	<ul style="list-style-type: none"> Verzögernde und verflüssigende Wirkung auf MB 2K
Applikation / Verarbeitung:	Unter leichtem Rühren max. 250 ml VZ MB der Flüssigkomponente MB 2K (10,6 kg) zugeben. Max. Zugabemenge: 250 ml pro 25 kg Gebinde MB 2K. Verzögernde Wirkung bei 30°C bis 100 Min.
Verbrauch:	Max. 250 ml pro 25 kg MB 2K

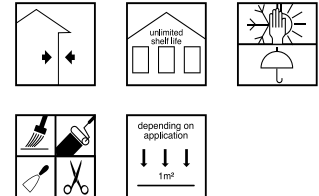
Anz. je Palette	360
VPE	15× 1 l Flasche K
Gebinde-Schlüssel	01
Art.-Nr.	
3005	■



Tape VF 250

Hochwertiges, beidseitig vliesbeschichtetes Premium-Dichtband auf NBR Kautschuk Basis

Anwendungsbereiche:	<ul style="list-style-type: none"> ▪ Innen und Außen ▪ Sockelabdichtung ▪ An- und Einbindung von flexiblen, mineralischen Dichtungsschlämmen an nicht mineralische Baustoffe und Anschlussbereiche wie Kunststoff, Metall und Holz
Eigenschaften:	<ul style="list-style-type: none"> ▪ Hochflexibel ▪ Hohes Dehn- und Rückstellvermögen ▪ Spezielle Vliesbeschichtung
Applikation / Verarbeitung:	<ul style="list-style-type: none"> ▪ Für den Zuschnitt: Schere oder Messer ▪ Für die Abdichtung: Rolle, Quast oder Spachtel ▪ Auftrag des Abdichtungsmaterials quer zum Fugenband ausführen, Fugenband darf nichtbeschädigt werden.

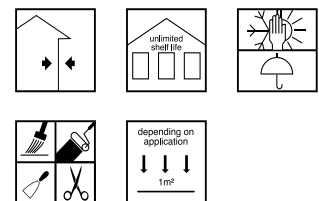


Anz. je Palette	
VPE	50 m Rolle K
Gebinde-Schlüssel	01
Art.-Nr.	
4805	▪

Tape VF 120

Hochwertiges, vliesbeschichtetes Premium-Dichtband auf NBR Kautschuk Basis

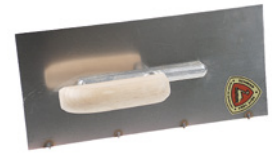
Anwendungsbereiche:	<ul style="list-style-type: none"> ▪ Innen und Außen ▪ Abdichtung im Übergang an WU-Betonkonstruktionen (PG-ÜBB) ▪ Sockelabdichtung ▪ Abdichtung im Verbund (AiV) ▪ An- und Einbindung von flexiblen, mineralischen Dichtungsschlämmen an nicht mineralische Baustoffe und Anschlussbereiche wie Kunststoff, Metall und Holz
Eigenschaften:	<ul style="list-style-type: none"> ▪ Hochflexibel ▪ Hohes Dehn- und Rückstellvermögen ▪ Spezielle Vliesbeschichtung
Applikation / Verarbeitung:	<ul style="list-style-type: none"> ▪ Für den Zuschnitt: Schere oder Messer ▪ Für die Abdichtung: Rolle, Quast oder Spachtel ▪ Auftrag des Abdichtungsmaterials quer zum Fugenband ausführen, Fugenband darf nichtbeschädigt werden.



Anz. je Palette		6000	6000	1250
VPE	10 m Rolle	50 m Rolle	10 Stück Karton	25 Stück Karton
Gebinde-Schlüssel	01	02	01	01
Art.-Nr.				
5071	Fugenband	120 mm	▪	▪
5073	Außenecke			▪
5074	Innenecke			▪
5077	Wandmanschette	120 × 120 mm		▪

Schichtdickenkelle

Anwendungsbereiche:	<ul style="list-style-type: none"> ▪ Gleichmäßiges Auftragen von flüssig zu verarbeitenden Stoffen in definierter Nassschichtdicke ▪ Kontrolle der Nassschichtdicke von flüssig zu verarbeitenden Abdichtungstoffen nach DIN 18195 Beiblatt 2 / DIN 18533-3
Eigenschaften:	<ul style="list-style-type: none"> ▪ Rostfrei ▪ Mit Holzheft



Anz. je Palette		
VPE	1 Stück	
Geb.-Schlüssel	01	
Art.-Nr.		
4105	2 mm	▪
4108	2,5 mm	▪
4000	3 mm	▪

Collomix® Rührer DLX

Zum Vermischen von Rührerzeugnissen

Anwendungsbereiche:	<ul style="list-style-type: none"> ▪ Mischen von zum Verklumpen neigenden Materialien in niedriger und mittlerer Viskosität ▪ Mischen von flüssigen und verlaufenden Materialien
Eigenschaften:	<ul style="list-style-type: none"> ▪ Zwei übereinander gelagerte Turbinenschaukeln ▪ Intensive Materialströmung ▪ Anschluss Rührer HF: HEXAFIX® ▪ Mischungsmenge: DLX 120 HF: 15 – 30 Liter DLX 152 HF: 30 – 50 Liter



Anz. je Palette		
VPE	1 Stück	
Gebinde-Schlüssel	01	
Art.-Nr.		
4298	DLX 120 HF	▪
4286	DLX 152 HF	▪

Remmers GmbH

Bernhard-Remmers-Straße 13

49624 Lönigen

+49 (0) 54 32/83-0

www.remmers.com